



Rutekalkulation

Undgå unødvendige kilometre, og spar brændstof ved at vælge de bedste ruter.

Ruteoptimering er processen med at finde den mest omkostningseffektive rute for et sæt stop. Den bruges, når du vil minimere kørelstiden for flere stop, samtidig med at den tager højde for en række kompleksiteter som kundens tidsintervaller, køretøjskapacitet, chaufførplaner og meget mere

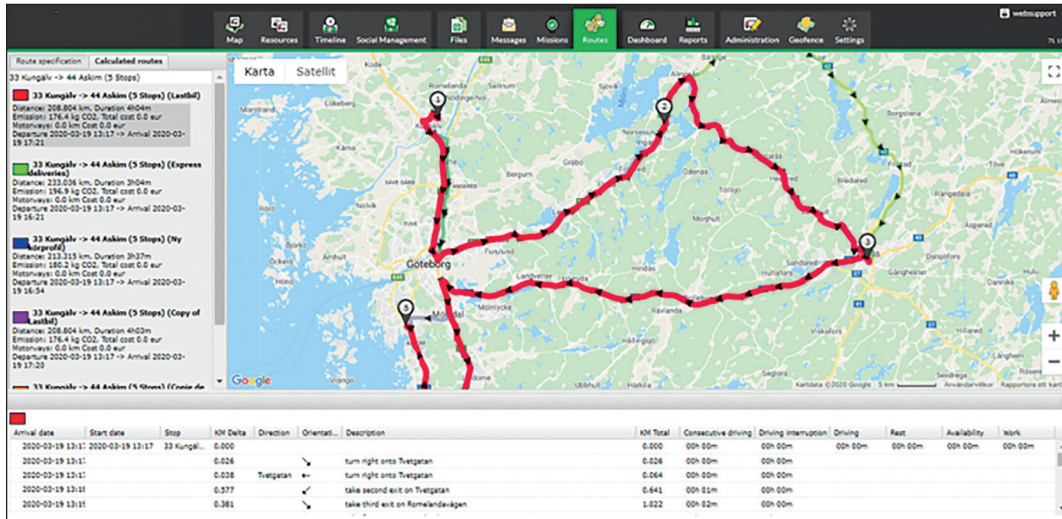
Få et klart overblik over, hvor meget køretid en tur kræver

Hvis din flåde ikke er homogen, og turene ofte er forskellige, vil det være en fordel for dig at bruge vores ruteberegningstjeneste. Den kan tilpasses. Definer kriterierne for hver tur, f.eks. køretøjsprofilen (lastbil over 7,5 t, bus, lastbil med trailer ...), antal akser, køretøjets og trailerens vægt, køretøjets hastighedsprofil (for motorveje, motortrafikveje, byområder ...). Du får en optimeret rute, der giver dig et nøjagtigt skøn over længden og varigheden for dine leverancer *durée de vos livraisons*.

De vigtigste funktioner omfatter:

- Betingelser såsom vejafgifter og vejbegrensninger kan defineres
- Mulighed for at få en foreslået rute mellem flere destinationer, beregnet med lastbilens egenskaber for øje
- Stopbaseret planlægning, hvor serveren foreslår flere ruter, timing, kørselsinstruktioner.
- Viser, hvor meget køretid og arbejdstid, der vil være behov for på en tur
- Mulighed for at tilføje et waypoint i adressesøgning
- Udvid adressesøgningen med mulighed for at søge efter interessepunkter, køretøjer og chauffører
- Kort centreret om den beregnede rute
- Træk og slip for at flytte et waypoint
- Ikoner for stop og adresser vises altid





Via den pædagogiske brugergrænseflade kan ruterne optimeres baseret på lastbilens egenskaber.

Fordele

- Reducer transportomkostningerne
- Opnå bedre kundeservice
- Reducer planlægnings- og ordretider
- Maksimer brugen af chauffører og køretøjer
- Reducer CO2-emissionerne og brændstofomkostningerne
- Opret flere profiler for at sammenligne længden og hastigheden for forskellige ruter

Påkrævet udstyr

- AddSecure Co-Driver Weboffice